

## Beskrivelse

VentilationAlarm EP2 / ES 1162 er en multifunktionsalarm med lyd- og lyssignal.

EP2 har indbygget batteribackup, relæudgang og tryksensor for kontrol af ventilationsanlæg, punktsug og lign. EP2 har en grøn drift-lysdiode, røde alarm lysdioder og en knap til afstilling af lyd. (mute-funktion). Afstilling af lyd (mute-funktion) påvirker ikke den visuelle alarm.

EP2 kan fungere som:

- Trykvagt i området 9-2500Pa (via den indbyggede tryksensor).
- Signalvagt (0-10V signal fra en ekstern sensor, f.eks flow eller fugt sensor).
- Temperaturvagt (Ekstern NTC-føler tilsluttes).

Fabriksindstillingen er trykvagt-funktion.

EP2 er også forsynet med relæudgang, der f.eks kan aktivere en sekundær alarmlampe, rotorblink eller andet eksternt udstyr.

## ADVARSEL

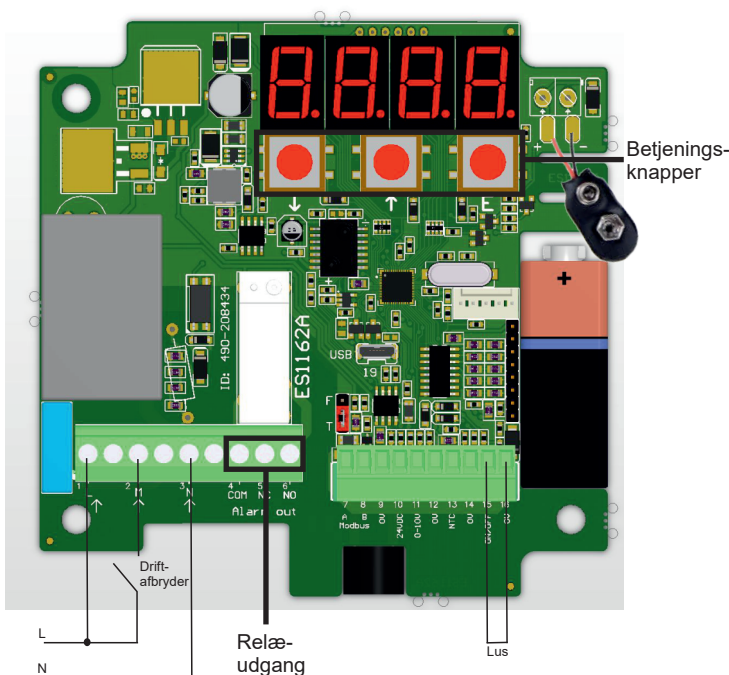
 Berøringsfare. Pas på spændingsførende dele (230V AC) i apparatet ved installation og indstilling.

 ESD-sensitivt når låget er fjernet. Sørg for at være ESD-afladet før installation.

## Montering

Skal monteres på en ikke vibrerende overflade i et ikke-kondenserende miljø. Må ikke placeres i direkte sollys. Bemærk VentilationAlarm EP2 er IP53.

## Klemmetilslutning



## Opsætning, trykvagt

1. Tilslut spænding, driftssignal, batteri, trykslange fra kanal og eventuelt eksternt udstyr til relæ.
2. Start udsugning på laveste styrke, hvor alarm ikke ønskes.
3. Aktiver alarmens setup display ved at trykke på betjeningsknap ↑ eller ↓.
4. Tryk på ↑ eller ↓ indtil 'd..2' vises i display - vent et øjeblik og aktuelt målt tryk vises i display i Pa.
5. Tryk 'E' for at gå til indstilling af setpunkter.
6. Tryk på ↑ eller ↓ indtil der står 'S..1' i display - tryk 'E' for at indstille eller redigere setpunkt. Benyt ↑ og ↓ indtil ønsket setpunkt står i display. Tryk 'E' for at gemme indstilling.
7. Naviger ved hjælp af ↑ og ↓ til menupunkt 'S..3' - tryk 'E' for at indstille eller redigere setpunkt. Indstil ved hjælp af ↑ og ↓, det antal sekunder trykket skal være under alarmgrænse før der gives alarm. Gem indstilling ved tryk på 'E'.
8. Naviger ved hjælp af ↑ og ↓ til menupunkt 'S..4' - tryk 'E' for at indstille eller redigere setpunkt. Indstil ved hjælp af ↑ og ↓, trykforskel, det vil sige det antal Pa trykket skal være steget over alarmgrænsen før alarm stopper. Gem indstilling ved tryk på 'E'.
9. Alarm EP2 er nu indstillet til at overvåge det valgte tryk samt give alarm, hvis det målte tryk falder under alarmgrænsen.

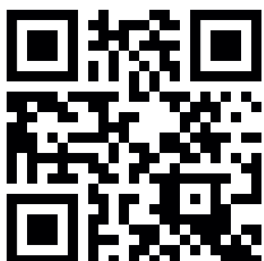
## Øvrig funktionalitet mm.

For øvrige indstillinger, fejlbeskrivelser, ModBus tilslutning mv. henvises til manualen, som findes på vores hjemmeside eller ved at scanne QR-koden til venstre nederst eller på produktet.

## Tekniske specifikationer

|                       |  |
|-----------------------|--|
| Tilslutningsspænding: | 100 - 240V AC                            |
| Kapsling:             | IP53                                     |
| Dimension (HxBxD):    | 122x120x55mm                             |
| Fugtighed:            | 0-80%RH ikke kondenserende               |
| Arbejdstemperatur:    | 0°C til +50°C kondensfrit                |
| Batteri backup:       | 9V 6LR61 (holder op til 48 timers drift) |
| Relæ:                 | 8A Ac1                                   |
| Spændingsudgang:      | 24V DC maks. 50mA                        |
| Måleområde tryk:      | 9-2500Pa                                 |
| Føler tilslutning:    | 0-10V signal eller NTC 10K / 22K         |
| Lydniveau:            | >85 dBA @ 10cm                           |

Dato: 09/03-2023  
 Tegnet af: DF  
 Dokumentnr.: 950-208648 VentAlarm\_EP2\_230V\_ES1162 ProductSheet  
 Rev.: 1.1  
 Producent: **LS Control A/S**, Industrivej 12, DK-4160 Herlufmagle



QR-kode for download af manual

