

## Beskrivelse



CO<sub>2</sub> High Range Alarm er en Alarmboks for overvågning og alarm ved lækage i CO<sub>2</sub>-kølede køle- og fryserum.

Alarmboksen indstilles med 2 alarmgrænser, så der gives advarsel ved lækage og begyndende problematisk CO<sub>2</sub> niveau samt ved højt CO<sub>2</sub> niveau forbundet med fare. Det er desuden muligt at tilslutte 12V backup forsyning til alarmboksen og herved sikre CO<sub>2</sub> overvågning og alarm ved spændingsudfald på forsyningsnettet. Alarmboksen er også forsynet med 2 potentialefrie relæer, der trækker ved 2 forskellige setpunkter for alarm. Der kan hvis ønsket, tilsluttes ekstern alarmlampe, rotorblink eller anden lyd giver til disse potentialefrie relæer.

Vi anbefaler at benytte alarmboksen med vores CO<sub>2</sub> Sensor High Range (49125).

For udførlig manual over alarm og alarmsystem komplet med CO<sub>2</sub> sensor, scan QR-koden i bunden af dette produktblad.

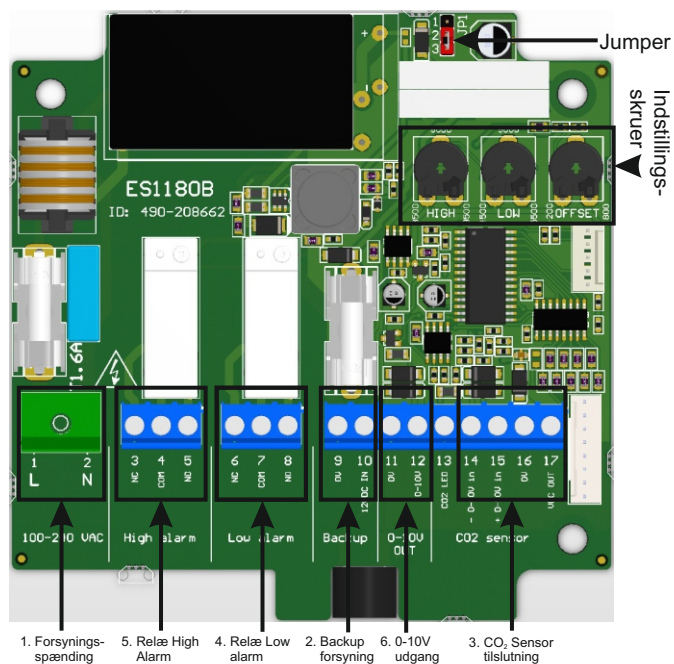
## ADVARSEL

-  ESD-Sensitivt når låget er fjernet. Sørg for at være ESD-afladet før installation.
-  Berøringsfare. Pas på spændingsførende dele (230V AC) i apparatet ved installation og indstilling.

## Montering

Skal monteres på en ikke-vibrerende overflade i et ikke-kondenserende miljø. Må ikke placeres i direkte sollys. Bemærk CO<sub>2</sub> High Range Alarm er IP53.

## Klemmetilslutning



## Alarmløbet

Forsyning/ Alarmløbet	Alarm løbelys	RunLED	Lyd	Low Alarm	High Alarm
Primær forsyning OK, Ingen CO <sub>2</sub> sensor tilsluttet	Fejl	On	Off	NC	NC
Primær forsyning OK Setpunkt LOW overskredet	Alarm	On	Off	NO	NC
Primær forsyning OK Setpunkt HIGH overskredet	Alarm	On	On afstil. nej	NO	NO
Primær forsyning ikke OK Backup forsyning til CO <sub>2</sub> FRA	Fejl	Off	On afstil. ja	NO	NO
Primær forsyning ikke OK Backup forsyning til CO <sub>2</sub> TIL Setpunkt LOW overskredet	Alarm	Off	Off	NO	NC
Primær forsyning ikke OK Backup forsyning til CO <sub>2</sub> TIL Setpunkt HIGH overskredet	Alarm	Off	On afstil. nej	NO	NO



QR-kode for download af manual



## Tilslutningsbeskrivelse

1. Primær forsyningsspænding. Faseleder (L), Nulleleder(N)
2. Backup forsyning 0V (GND) 12VDC IN (11-15V DC)
3. Tilslutning af CO<sub>2</sub> Sensor. -0-10V in (minus leder), +0-10V in (plus leder), 0V (GND), VDC OUT (12/13V DC out)
4. Potentialefrit Relæ trækker ved alarm LOW
5. Potentialefrit Relæ trækker ved alarm HIGH
6. 0-10V udgang. 0V (GND) 0-10V (positiv leder; 0V=0ppm, 10V=10.000ppm).

## Jumper

Pos. 1-2: FRA. CO<sub>2</sub> sensor forsynes ikke af backup forsyning ved udfald på primær forsyning.  
Pos. 2-3: TIL. CO<sub>2</sub> sensor forsynes af backup forsyning ved udfald på primær forsyning.  
Fabriksindstilling er TIL (pos. 2-3)

## Indstillingsskruer

Der er 3 indstillingsskruer på printet.  
**HIGH:** Indstilling af CO<sub>2</sub> ppm setpunkt for hvornår høj alarm går. Setpunkt stilles mellem 8500 og 9500ppm.  
**LOW:** Indstilling af CO<sub>2</sub> ppm setpunkt for hvornår lav alarm går. Setpunkt stilles mellem 4500 og 5500ppm.

**OFFSET:** Mulighed for justering af normalt CO<sub>2</sub> niveau i rummet til brug for CO<sub>2</sub> sensors automatiske kalibrering.

## Tekniske specifikationer

Tilslutningsspænding: 100 - 240V AC 50-60Hz  
Backup forsyning: 12V DC min 500mA  
Kapsling: IP53  
Dimension (HxBxD): 120x122x55mm  
Fugtighed: 0-80%RH ikke kondenserende  
Arbejdstemperatur: 0°C til +50°C kondensfrit  
Lyd niveau: >85 dBA @ 10cm  
Relæ: 8A Ac1 (min 10V, Maks 250V AC)  
Spændingsudtag: 13V DC



Dato: 20-04-2023  
Tegnet af: DF  
Dokumentnr.: 950-208610 CO<sub>2</sub>\_HighRangeAlarm\_ES1180 ProductSheet  
Rev.: 1.1  
Producent: **LS Control A/S**, Industrivej 12, DK-4160 Herlufmagle