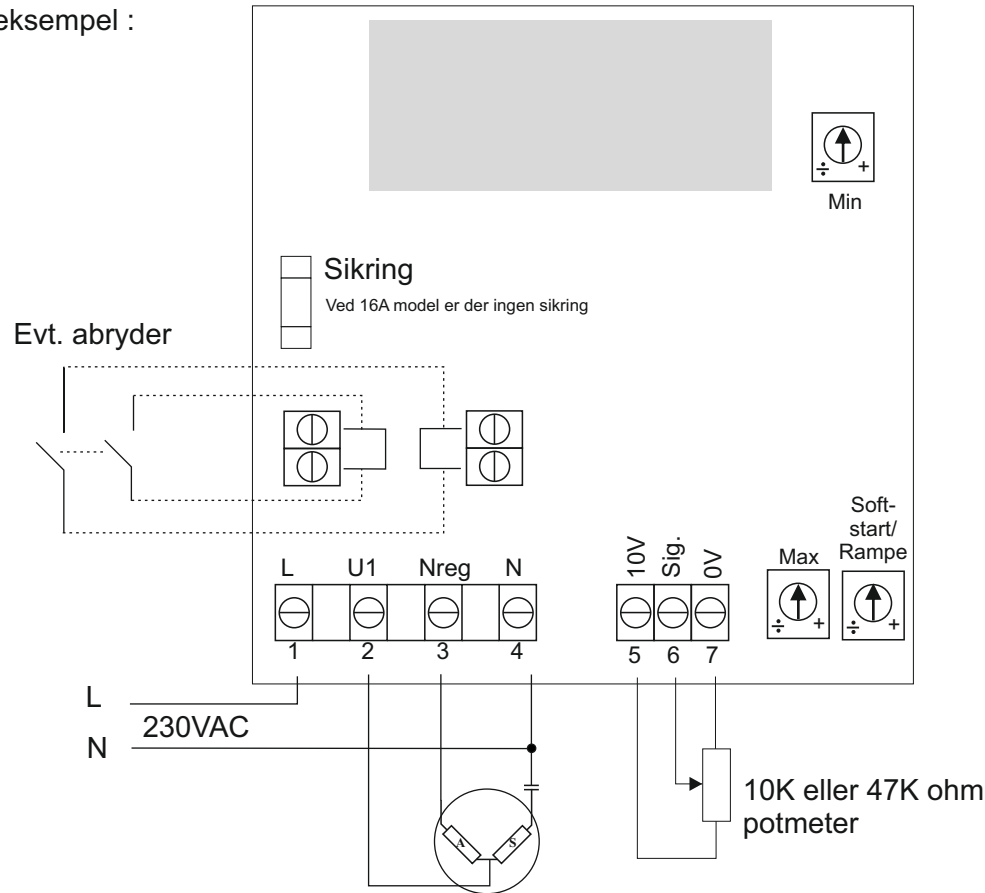


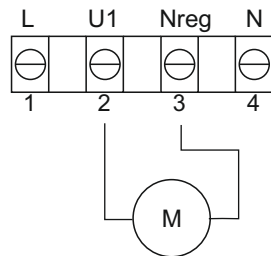
ES 189

Regulator 4, 10 eller 16 A

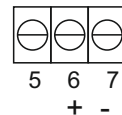
Tilslutningseksempel :



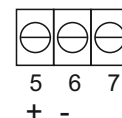
Regulering af 3-leder motor



Regulering af lampe eller 2-leder motor



Normal 0-10V styresignal



Inverteret 0-10V styresignal

Tekniske data :

Tilslutningsspænding:	230V AC, 50Hz, max. 13A Ved ES 189/16A dog max. 16A
Belastning:	4, 10 eller 16A (afh. af best.)
Dimension (HxBxD):	160 x 110 x 70 mm 260 x 120 x 100 mm i boks
Styresignalindgang:	0-10V DC, min. 0,1mA
10V udgang belastning:	Max. 50 mA
Styresignalindgang er galvanisk adskilt fra nettet (3750V)	
Arb. temperatur:	0-30°C

Funktionsbeskrivelse :

Regulator for ventilationsmotorer, lys- eller jernkernetransformer-belastninger.

ES 189 følger et styresignal på 0-10V DC. 0V = minimum udgangsspænding, 10V = maksimum udgangsspænding. Funktionen kan inverteres. Tilslutning af potmeter eller styresignal.

Der er mulighed for at justere maksimum og minimum udgangsspænding samt rampetid.

Justering:

Stil MIN og MAX trimmere i minimum.

Stil potmeter til minimum / min. styresignal.

Juster MIN-trimmer til ønsket udgangsspænding.

Stil potmeter til maximum / max. styresignal.

Juster kun MAX-trimmer op til netop ønsket udgangsspænding. Drej ikke yderligere op, da det gør det aktive reguleringsområde mindre.

Juster rampetid mellem 1 og 20 sek.

Ved montering af afbryder fjernes lusene i de 2 klemmer midt på printet.

Montering:

Der skal sikres tilstrækkelig køling af printet ved høj belastning. Bor evt. huller i top og bund af kassen for luftcirkulation.

Dato: 18/5 2006
Tegnet af: JEH / PN
Rev.: 5.2
Producent: **LS Control A/S**

LSCONTROL

www.lscontrol.dk tel. +45 5550 5550 fax +45 5550 2265